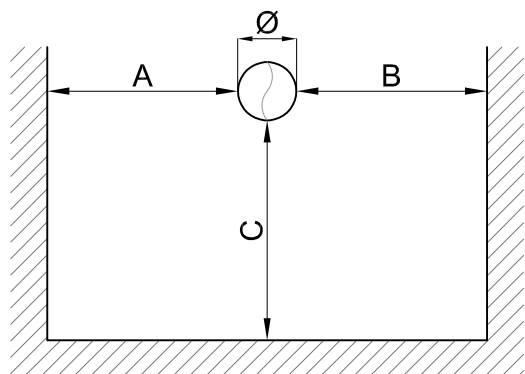


KLANT / CLIENT / CUSTOMER : _____

PROJECT / PROJET / PROJECT : _____

REFERENTIE / RÉFÉRENCE / REFERENCE : _____



MATERIALEN / MATERIAUX / MATERIALS

- GEGALVANISEERDE METAALPLAAT
MÉTAL GALVANISÉ
GALVANIZED METAL SHEET
- GEVERFDE GEGALVANISEERDE METAALPLAAT RAL: _____
MÉTAL GALVANISÉE PEINTE
PAINTED GALVANIZED METAL SHEET
- ROESTVRIJ STAAL AISI 304
ACIER INOXYDABLE AISI 304
STAINLESS STEEL AISI 304

DIAMETER - DIAMÈTRE - DIAMETER : _____ mm

A : _____ mm

B : _____ mm

C : _____ mm

LENGTE - LONGUEUR - LENGHT : _____ mm

LUCHTSTROOM - DÉBIT D'AIR - AIR FLOW : _____ m³/h

DRUKVAL - CHUTE DE PRESSION - PRESSURE DROP : _____ Pa

LUCHTTOEVOER - ALIMENTATION D'AIR - SUPPLY AIR : _____ °C (RV – HR – RH) : _____
(ZOMER - ÉTÉ - SUMMER)

LUCHTTOEVOER - ALIMENTATION D'AIR - SUPPLY AIR : _____ °C (RV – HR – RH) : _____
(WINTER - HIVER - WINTER)

RUIMTECONDITIES - CONDITIONS AMBIANTES - ROOM CONDITIONS : _____ °C (RV – HR – RH) : _____
(ZOMER - ÉTÉ - SUMMER)

RUIMTECONDITIES - CONDITIONS AMBIANTES - ROOM CONDITIONS : _____ °C (RV – HR – RH) : _____
(WINTER - HIVER - WINTER)

Dit document is niet bindend voor de bestelling van de materialen en dient uitsluitend gebruikt te worden voor het maken van simulaties. De materialen op uw order en/of offerte zullen steeds in productie geplaatst worden. Het geplaatste order is steeds bindend.

Ce document n'est pas contraignant pour la commande du matériel et ne doit être utilisé que pour réaliser des simulations. Les matériaux de votre commande et/ou de votre offre seront toujours mis en production. La commande passée est toujours contraignante.

This document is not binding for ordering equipment and should only be used for carrying out simulations. The materials on your order and/or quotation will always be put into production. The placed order is always binding.